

# **Паспорт доступности** *ОСИ*

**МУНИЦИПАЛЬНОГО БЮДЖЕТНОЕ  
ОБЩЕОБРАЗОВАТЕЛЬНОГО УЧРЕЖДЕНИЯ  
ГОРОДА РОСТОВА-НА-ДОНУ «ШКОЛА № 7 ИМЕНИ БЕРЕСТА  
АЛЕКСЕЯ ПРОКОПЬЕВИЧА»**

2017 год

Утверждаю  
Директор МБОУ «Школа № 7»  
А.А. Лисовская  
« 27 » апреля 2017г.

**ПАСПОРТ ДОСТУПНОСТИ**  
**объекта социальной инфраструктуры**  
№ 1

**1. Общие сведения об объекте**

**1.1. Наименование (вид) объекта:**

муниципальное бюджетное общеобразовательное учреждение города Ростова-на-Дону «Школа № 7 имени Береста Алексея Прокопьевича»

**1.2. Адрес объекта:** 344048, Российская Федерация, Ростовская область, город Ростов-на-Дону, пер. Расковой, 28/158-160

**1.3. Сведения о размещении объекта:**

- Площадь фактическая участка: 9845 м<sup>2</sup>

- Площадь застроенная: Лит. А 686,3 м<sup>2</sup>

- Площадь застроенная: Лит. Ж 1149,3 м<sup>2</sup>

**1.4. Год постройки здания** 1973 год.

последнего капитального ремонта не было

**1.5. Дата предстоящих плановых ремонтных работ:** текущего - г.  
капитального - .

**2. Сведения об организации, расположенной на объекте**

**2.1. Название организации (учреждения), (полное юридическое наименование – согласно Уставу, краткое наименование):**  
муниципальное бюджетное общеобразовательное учреждение города Ростова-на-Дону «Школа № 7 имени Береста Алексея Прокопьевича» (МБОУ «Школа № 7»)

**2.2. Юридический адрес организации (учреждения):**

344048, Российская Федерация, Ростовская область, город Ростов-на-Дону, пер. Расковой, 28/158-160

**2.3. Основание для пользования объектом (оперативное управление, хозяйственное ведение, аренда):**

оперативное управление

**2.4. Форма собственности:** муниципальная

**2.5. Территориальная принадлежность (федеральная, региональная, муниципальная):** муниципальная

**2.6. Вышестоящая организация (наименование):** Управление образования города Ростова-на-Дону

**2.7. Адрес вышестоящей организации, другие координаты:** 344002 г. Ростов-на-Дону, ул. Обороны, 76, тел. (8863) 240-14-77 факс 8(863) 240-14-

77

### 3. Характеристика деятельности организации на объекте

*(по обслуживанию населения)*

3.1 Сфера деятельности (*здоровохранение, образование, социальная защита, физическая культура и спорт, культура, связь и информация, транспорт, жилой фонд, потребительский рынок и сфера услуг, другое*) образование

3.2 Виды оказываемых услуг – образовательная деятельность по образовательным программам начального общего, основного общего и среднего общего образования.

3.3 Форма оказания услуг (на объекте, с длительным пребыванием, в т.ч. проживанием, на дому, дистанционно): на объекте

3.4 Категории обслуживаемого населения по возрасту (дети, взрослые трудоспособного возраста, пожилые; все возрастные категории): дети от 6,5 до 18 лет

3.5 Категории обслуживаемых инвалидов (*инвалиды, передвигающиеся на кресле-коляске, инвалиды с нарушениями опорно-двигательного аппарата; нарушениями зрения, нарушениями слуха, нарушениями умственного развития*): нет

3.6 Плановая мощность, посещаемость (количество обслуживаемых в день), вместимость, пропускная способность:

Плановая мощность: 792.

3.7 Участие в исполнении индивидуальной программы реабилитации инвалида, ребенка-инвалида (да, нет): нет

### 4. Состояние доступности объекта

4.1 Путь следования к объекту пассажирским транспортом:  
(описать маршрут движения с использованием пассажирского транспорта)

Городской автотранспорт:

ул. Солидарности, 159 (ост. «Школьная»)

Автобус: № 68;

наличие адаптированного пассажирского транспорта к объекту – нет

4.1.2 Путь к объекту от ближайшей остановки пассажирского транспорта:

от остановки пройти до перекрестка, повернуть на пер. Расковой, пройти прямо 170 м, прямо находится МБОУ «Школа № 7»

4.1.3 Расстояние до объекта от остановки транспорта: 220 м

4.1.4 Время движения (пешком): 3-5 минут

4.1.5 наличие выделенного от проезжей части пешеходного пути (*да, нет*): да

4.1.6 Перекрестки: *нерегулируемые; регулируемые, со звуковой сигнализацией, таймером; нет*: регулируемый

4.1.7 Информация на пути следования к объекту: *акустическая, тактильная, визуальная; нет*: не предусмотрено

4.1.8 Перепады высоты на пути: *есть* (поребрик)

Их обустройство для инвалидов на коляске: нет

#### 4.2. Организация доступности объекта для инвалидов – форма обслуживания\*

№№ п/п	Категория инвалидов (вид нарушения)	Вариант организации доступности объекта (формы обслуживания) *
1.	Все категории инвалидов и МПН	
	<i>в том числе инвалиды:</i>	
2	передвигающиеся на креслах-колясках	ВНД
3	с нарушениями опорно-двигательного аппарата	ВНД
4	с нарушениями зрения	ВНД
5	с нарушениями слуха	ВНД
6	с нарушениями умственного развития	ВНД

\* - указывается один из вариантов: «А», «Б», «ДУ», «ВНД»

#### 4.3 Состояние доступности основных структурно-функциональных зон

№ № п/п	Основные структурно-функциональные зоны	Состояние доступности, в том числе для основных категорий инвалидов**
1	Территория, прилегающая к зданию (участок)	ВНД
2	Вход (входы) в здание	ВНД
3	Путь (пути) движения внутри здания (в т.ч. пути эвакуации)	ВНД
4	Зона целевого назначения здания (целевого посещения объекта)	ВНД
5	Санитарно-гигиенические помещения	ВНД
6	Система информации и связи (на всех зонах)	ВНД
7	Пути движения к объекту (от остановки городского пассажирского транспорта)	ВНД

\*\* Указывается: ДП-В - доступно полностью всем; ДП-И (К, О, С, Г, У) - доступно полностью избирательно (указать категории инвалидов); ДЧ-В - доступно частично всем; ДЧ-И (К, О, С, Г, У) - доступно частично избирательно (указать категории инвалидов); ДУ - доступно условно, ВНД - временно недоступно

#### 5. ИТОГОВОЕ ЗАКЛЮЧЕНИЕ о состоянии доступности ОСИ:

Физическая доступность на объект:

- с нарушениями умственного развития – временно не доступно
- с нарушениями слуха – временно не доступно
- с нарушением опорно-двигательного аппарата – временно не доступно
- инвалиды на кресле-коляске – временно не доступно
- с нарушением зрения – временно не доступно.

После проведения организационных мероприятий (реконструкции, капитального ремонта, текущего ремонта), обучения персонала, доступность повысится до:

- с нарушениями умственного развития, с нарушениями слуха, с нарушениями опорно-двигательного аппарата, нарушениями зрения, инвалиды на кресле-коляске - доступно частично всем.

**6. Оценка состояния и имеющихся недостатков в обеспечении условий доступности для инвалидов предоставляемых услуг**

N п/п	Основные показатели доступности для инвалидов предоставляемой услуги	Оценка состояния и имеющихся недостатков в обеспечении условий доступности для инвалидов предоставляемой услуги
1	2	3
1	наличие при входе в объект вывески с названием организации, графиком работы организации, планом здания, выполненных рельефно-точечным шрифтом Брайля и на контрастном фоне	Нет
2	обеспечение инвалидам помощи, необходимой для получения в доступной для них форме информации о правилах предоставления услуги, в том числе об оформлении необходимых для получения услуги документов, о совершении ими других необходимых для получения услуги действий	Нет
3	проведение инструктирования или обучения сотрудников, предоставляющих услуги населению, для работы с инвалидами, по вопросам, связанным с обеспечением доступности для них объектов и услуг	Нет
4	наличие работников организаций, на которых административно-распорядительным актом возложено оказание инвалидам помощи при предоставлении им услуг	Нет

5	предоставление услуги с сопровождением инвалида по территории объекта работником организации	Нет
6	предоставление инвалидам по слуху при необходимости услуги с использованием русского жестового языка, включая обеспечение допуска на объект сурдопереводчика, тифлопереводчика	Нет
7	соответствие транспортных средств, используемых для предоставления услуг населению, требованиям их доступности для инвалидов	Нет
8	обеспечение допуска на объект, в котором предоставляются услуги, собаки-проводника при наличии документа, подтверждающего ее специальное обучение, выданного по форме и в порядке, утвержденном приказом Министерства труда и социальной защиты Российской Федерации	Нет
9	наличие в одном из помещений, предназначенных для проведения массовых мероприятий, индукционных петель и звукоусиливающей аппаратуры	Нет
10	адаптация официального сайта органа и организации, предоставляющих услуги в сфере образования, для лиц с нарушением зрения (слабовидящих)	Да
11	обеспечение предоставления услуг тьютора	Нет
12	иные	

**7. Предлагаемые управленческие решения по срокам и объемам работ, необходимым для приведения объекта и порядка предоставления на нем услуг в соответствии с требованиями законодательства Российской Федерации об обеспечении условий их доступности для инвалидов**

№ п/п	Предлагаемые управленческие решения по объемам работ, необходимым для приведения объекта в соответствии с требованиями законодательства Российской Федерации об обеспечении условий их доступности для инвалидов <*>	Сроки
1	Установка кнопки вызова персонала перед входом на территорию учреждения, доступном для инвалида на кресле-коляске месте, высотой 0,85-1,1 м. (в соответствии с п. 3.38 СП 59.13330.2016 в рамках «разумного приспособления»)	2017-2020 годы
2	Установить табличку с названием организации, режимом работы, адресом, шрифтом Брайля (п.6, ст.15 ФЗ №181 и п.5.1.1 СП 59.13330.2016)	2017-2020 годы
3	Установить освещение над вывеской в соответствии с п.6.14 ГОСТ Р 51671-2015	2017-2020 годы
4	Вход оборудовать символом, указывающим на доступность объекта (по п.4.5.1 ГОСТ Р 52131-2003)	2017-2020 годы
5	Выравнивание покрытия на прилегающей территории	2017-2020 годы
6	Установить пандус с уклоном не круче 1:20 и длиной одного марша пандуса не превышающей 9 м, который должен дублировать лестничный марш в соответствии с требованиями СП 59.13330.2016	2017-2020 годы
7	Установить поручни на пандусе по ГОСТ Р 51261. Ширина между поручнями пандуса должна быть в пределах 0,9-1,0 м.	2017-2020 годы
8	Установить поручни по ГОСТ Р 51261-99. Вдоль обеих сторон лестничного марша. Поручни следует располагать на высоте 0,9	2017-2020 годы

	<p>м (допускается от 0,85 до 0,92 м).</p> <p>Поручень перил с внутренней стороны лестницы должен быть непрерывным по всей ее высоте. Расстояние между поручнями лестницы в чистоте должно быть не менее 1,0 м. (СП 59.13330.2016)</p> <p>Применить поручни округлого сечения диаметром от 4см до 6см Завершающие горизонтальные части поручня должны быть длиннее марша лестницы на 0,3 м (допускается от 0,27 до 0,33 м) и иметь не травмирующее завершение</p>	
9	<p>На прозрачном полотне двери при входе в здание и внутри здания, следует предусмотреть яркую контрастную маркировку высотой не менее 0,1 м и шириной не менее 0,2 м, расположенную на уровне не ниже 1,2 м и не выше 1,5 м от поверхности пешеходного пути.</p> <p>Дверные наличники или края дверного полотна и ручку выделить в отличные от дверного полотна контрастные цвета. (п.6.1.6 СП 59.13330.2016) Двери обозначить символом (пиктограммой), указывающий на их доступность. (п.6.1.7 СП 59.13330.2016)</p>	2017-2020 годы
10	<p>Для приема (представителя ребенка) инвалида на кресле-коляске оборудовать место близко расположенное ко входу, доступному для инвалида на кресле-коляске для приема (СП 59.13330.2016)</p>	2017-2020 годы
11	<p>Приобрести индукционный контур или другие индивидуальные беспроводные устройства усиления звука для инвалидов с нарушением слуха</p>	2017-2020 годы
12	<p>Выделить красные ступени лестничного марша у входа в здание и внутри здания контрастным цветом или фактурой п. 5.1.12 и п. 6.2.8 СП 59.13330.2016</p>	2017-2020 годы
13	<p>Установить тактильные предупреждающие средства перед внешним лестничным маршем п. 5.1.10 и п. 5.1.12 СП 59.13330.2016</p>	2017-2020 годы



14	Уменьшить перепады высот внутри здания на пути движения МГН <u>до 0,014 м.</u> (СП 59.13330.2016.)	2017-2020 годы
15	Оборудовать отдельную санитарно-бытовую комнату для МГН (СП 59.13330.2016) <u>СП 59.13330.2016:</u> Доступная кабина в общей уборной должна иметь размеры в плане не менее, м: ширина - 1,65, глубина - 1,8, ширина двери - 0,9. В кабине рядом с унитазом предусмотреть пространство не менее 0,75 м для размещения кресла-коляски, а также крючки для одежды, костылей и других принадлежностей. В кабине должно быть свободное пространство диаметром 1,4 м для разворота кресла-коляски. Двери должны открываться наружу.	2017-2020 годы
16	Оборудовать раковину водопроводным краном с рычажной ручкой и термостатом <u>СП 59.13330.2016</u>	2017-2020 годы
17	Оборудовать раковину и унитаз опорными устройствами <u>СП 59.13330.2016</u>	2017-2020 годы
18	Установить унитаз имеющий опору для спины.	2017-2020 годы
19	Доступную кабину оборудовать системой тревожной сигнализации, обеспечивающей связь с помещением постоянного дежурного персонала. (СП 59.13330.2016)	2017-2020 годы
20	Установить (для учащихся-инвалидов с нарушением слуха) световой сигнализатор школьного звонка, а также световую сигнализацию об эвакуации в соответствии с п.8.2.5 СП 59.13330.2016	2017-2020 годы
21	У двери санитарно-бытового помещения разместить специальные знаки (в том числе рельефные ( <u>шрифтом Брайля согласно п.6 ст.15. ФЗ-181</u> )) на высоте 1,35 м.	2017-2020 годы
22	Проведение инструктирования специалистов МБОУ «Школа № 7» работающих с инвалидами, с использованием методического пособия, разработанного с	2017-2020 год

	Минтрудом России	
23	Завести отдельный журнал регистрации проведенных инструктажей	2017-2020 год
24	Определить ответственного сотрудника за проведение инструктажей	2017-2020 год
25	Определение ответственного сотрудника за эксплуатацией кнопки-вызова персонала	2017-2020 год
26	Завести отдельный журнал регистрации работы кнопки-вызова персонала	2017-2020 год

№ п/п	Предлагаемые управленческие решения по объемам работ, необходимым для приведения порядка предоставления услуг в соответствии с требованиями законодательства Российской Федерации об обеспечении условий их доступности для инвалидов <*>	Рекомендации по адаптации объекта (вид работ)
№ п/п	Основные структурно-функциональные зоны объекта	Рекомендации по адаптации объекта (вид работы) *
1	Территория, прилегающая к зданию (участок)	Капитальный ремонт
2	Вход (входы) в здание	Капитальный ремонт
3	Путь (пути) движения внутри здания (в т.ч. пути эвакуации)	Текущий ремонт
4	Зона целевого назначения (целевого посещения объекта)	Текущий ремонт
5	Санитарно-гигиенические помещения	Капитальный ремонт
6	Система информации на объекте (на всех зонах)	Текущий ремонт
7	Пути движения к объекту (от остановки городского пассажирского транспорта)	Индивидуальные решения с ТСР
8	Все зоны и участки	Капитальный ремонт Текущий ремонт

7.2. Период проведения работ – 2017-2020 годы

в рамках исполнения Государственной программы «Доступная среда 2011-2020 годы» (указывается наименование документа: программы, плана)

7.3 Ожидаемый результат (по состоянию доступности) после выполнения работ по адаптации – ДЧ-В

Оценка результата исполнения программы, плана (по состоянию доступности)

---

7.4. Для принятия решения требуется, не требуется (нужное подчеркнуть):  
Согласование

---

Имеется заключение уполномоченной организации о состоянии доступности объекта (наименование документа и выдавшей его организации, дата), -  
заключение уполномоченной организации о доступности объекта нет.

7.5. Информация размещена (обновлена) на карте доступности муниципального образования город Ростов-на-Дону – информация не размещалась

(наименование сайта, портала)

## 8. Особые отметки

Паспорт сформирован на основании:

1. Анкеты (информации об объекте) № 1 от «27» августа 2017 г.,

2. Акта обследования объекта: № 1 от «27» августа 2017 г.

3. Решения Комиссии (рабочей группы)

\_\_\_\_\_ от «  » \_\_\_\_\_ 2017 г.

Директор МБОУ «Школа № 7»

А.А. Лисовская

« 27 » апреля 2017г.

## АНКЕТА

(информация об объекте социальной инфраструктуры)

№ 1

(Приложение к паспорту доступности)

### 1. Общие сведения об объекте

**1.1. Наименование (вид) объекта:**

муниципальное бюджетное общеобразовательное учреждение города Ростова-на-Дону «Школа № 7 имени Береста Алексея Прокопьевича»

**1.2. Адрес объекта:** 344048, Российская Федерация, Ростовская область, город Ростов-на-Дону, пер. Расковой, 28/158-160

**1.3. Сведения о размещении объекта:**

- Площадь фактическая участка: 9845 м<sup>2</sup>

- Площадь застроенная: Лит. А 686,3 м<sup>2</sup>

- Площадь застроенная: Лит. Ж 1149,3 м<sup>2</sup>

**1.4. Год постройки здания 1973 год.**

последнего капитального ремонта не было

**1.5. Дата предстоящих плановых ремонтных работ:** текущего - г,  
капитального - .

### 2. Сведения об организации, расположенной на объекте

**2.1. Название организации (учреждения), (полное юридическое наименование – согласно Уставу, краткое наименование):**

муниципальное бюджетное общеобразовательное учреждение города Ростова-на-Дону «Школа № 7 имени Береста Алексея Прокопьевича»

(МБОУ «Школа № 7»)

**2.2. Юридический адрес организации (учреждения):**

344048, Российская Федерация, Ростовская область, город Ростов-на-Дону, пер. Расковой, 28/158-160

**2.3. Основание для пользования объектом (оперативное управление, хозяйственное ведение, аренда):**

оперативное управление

**2.4. Форма собственности: муниципальная**

**2.5. Территориальная принадлежность (федеральная, региональная, муниципальная): муниципальная**

**2.6. Вышестоящая организация (наименование): Управление образования города Ростова-на-Дону**

2.7. Адрес вышестоящей организации, другие координаты: 344002 г. Ростов-на-Дону, ул. Обороны, 76, тел. (8863) 240-14-77 факс 8(863) 240-14-77

### 3. Характеристика деятельности организации на объекте (по обслуживанию населения)

3.1 Сфера деятельности (*здравоохранение, образование, социальная защита, физическая культура и спорт, культура, связь и информация, транспорт, жилой фонд, потребительский рынок и сфера услуг, другое*)  
образование

3.2 Виды оказываемых услуг – образовательная деятельность по образовательным программам начального общего, основного общего и среднего общего образования.

3.3 Форма оказания услуг (на объекте, с длительным пребыванием, в т.ч. проживанием, на дому, дистанционно): на объекте

3.4 Категории обслуживаемого населения по возрасту (дети, взрослые трудоспособного возраста, пожилые; все возрастные категории): дети от 6,5 до 18 лет

3.5 Категории обслуживаемых инвалидов (*инвалиды, передвигающиеся на кресле-коляске, инвалиды с нарушениями опорно-двигательного аппарата; нарушениями зрения, нарушениями слуха, нарушениями умственного развития*): нет

3.6 Плановая мощность, посещаемость (количество обслуживаемых в день), вместимость, пропускная способность:  
Плановая мощность: 792.

3.7 Участие в исполнении индивидуальной программы реабилитации инвалида, ребенка-инвалида (да, нет): нет

### 4. Состояние доступности объекта

4.1 Путь следования к объекту пассажирским транспортом:  
(описать маршрут движения с использованием пассажирского транспорта)

Городской автотранспорт:

ул. Солидарности, 159 (ост. «Школьная»)

Автобус: № 68;

наличие адаптированного пассажирского транспорта к объекту – нет

4.1.2 Путь к объекту от ближайшей остановки пассажирского транспорта:

от остановки пройти до перекрестка, повернуть на пер. Расковой, пройти прямо 170 м, прямо находится МБОУ «Школа № 7»

4.1.3 Расстояние до объекта от остановки транспорта: 220 м

4.1.4 Время движения (пешком): 3-5 минут

4.1.5 наличие выделенного от проезжей части пешеходного пути (*да, нет*): да

4.1.6 Перекрестки: *нерегулируемые; регулируемые, со звуковой сигнализацией, таймером; нет*: регулируемый

4.1.7 Информация на пути следования к объекту: *акустическая, тактильная, визуальная; нет:* не предусмотрено

4.1.8 Перепады высоты на пути: *есть* (поребрик)

Их обустройство для инвалидов на коляске: *нет*

4.2 Вариант организации доступности объекта (формы обслуживания) \* с учетом СП 59.13330.2016

№№ п/п	Категории инвалидов (вид нарушения)	Вариант организации доступности объекта
1.	<b>Все категории инвалидов и МІН</b>	
<i>в том числе таблица:</i>		
2	перемещающиеся на креслах-колясках	ВНД
3	с нарушениями опорно-двигательного аппарата	ВНД
4	с нарушениями зрения	ВНД
5	с нарушениями слуха	ВНД
6	с нарушениями умственного развития	ВНД

\* - указывается один из вариантов: «А», «Б», «ДУ», «ВНД»

### 5. Управленческое решение

(предложения по адаптации основных структурных элементов объекта)

№ п/п	Основные структурно-функциональные зоны объекта	Рекомендации по адаптации объекта (вид работы) *
1	Территория, прилегающая к зданию (участок)	<i>Капитальный ремонт</i>
2	Вход (выходы) в здание	<i>Капитальный ремонт</i>
3	Путь (пути) движения внутри здания (в т.ч. пути эвакуации)	<i>Текущий ремонт</i>
4	Зона целевого назначения (целевого посещения объекта)	<i>Текущий ремонт</i>
5	Санитарно-гигиенические помещения	<i>Капитальный ремонт</i>
6	Система информации на объекте (на всех языках)	<i>Текущий ремонт</i>
7	Пути движения к объекту (от остановки городского пассажирского транспорта)	<i>Индивидуальные решения с ТСП</i>
8.	<b>Все зоны и участки</b>	<i>Капитальный ремонт, Текущий ремонт</i>

\* - указывается один из вариантов (видов работ): не требуется; ремонт (текущий, капитальный); индивидуальное решение с ТСП; техническое решение невозможно; организация альтернативной формы обслуживания

**Размещение информации на Карте доступности города Ростова-на-Дону согласовано**

(подпись, Ф.И.О., должность: координаты для связи уполномоченного представителя объекта)

Директор МБОУ «Школа № 7»  
А.А. Цисовская  
«22» августа 2017г.

**АКТ ОБСЛЕДОВАНИЯ**  
**объекта социальной инфраструктуры**  
(к паспорту доступности объекта)  
№ 1

города Ростов-на-Дону

"22" августа 2017 г.

**1. Общие сведения об объекте**

**1.1. Наименование (вид) объекта:**

муниципальное бюджетное общеобразовательное учреждение города  
Ростова-на-Дону «Школа № 7 имени Береста Алексея Прокопьевича»

**1.2. Адрес объекта:** 344048, Российская Федерация, Ростовская область,  
город Ростов-на-Дону, пер. Расковой, 28/158-160

**1.3. Сведения о размещении объекта:**

- Площадь фактическая участка: 9845 м<sup>2</sup>

- Площадь застроенная: Пл. А 686,3 м<sup>2</sup>

- Площадь застроенная: Лвт. Ж 1149,3 м<sup>2</sup>

**1.4. Год постройки здания** 1973 год.

последнего капитального ремонта не было

**1.5. Дата предстоящих плановых ремонтных работ:** текущего - г,  
капитального - .

**2. Сведения об организации, расположенной на объекте**

**2.1. Название организации (учреждения), (полное юридическое наименование – согласно Уставу, краткое наименование):**  
муниципальное бюджетное общеобразовательное учреждение города  
Ростова-на-Дону «Школа № 7 имени Береста Алексея Прокопьевича»  
(МБОУ «Школа № 7»)

**2.2. Юридический адрес организации (учреждения):**

344048, Российская Федерация, Ростовская область, город Ростов-на-Дону,  
пер. Расковой, 28/158-160

**2.3. Основание для пользования объектом (оперативное управление,  
хозяйственное ведение, аренда):**

оперативное управление

**2.4. Форма собственности:** муниципальная

**2.5. Территориальная принадлежность (федеральная, региональная,  
муниципальная):** муниципальная

**2.6. Вышестоящая организация (наименование):** Управление образования города Ростова-на-Дону

**2.7. Адрес вышестоящей организации, другие координаты:** 344002 г. Ростов-на-Дону, ул. Обороны, 76, тел. (8863) 240-14-77 факс 8(863) 240-14-77

### **3. Характеристика деятельности организации на объекте (по обслуживанию населения)**

**3.1 Сфера деятельности (здравоохранение, образование, социальная защита, физическая культура и спорт, культура, связь и информация, транспорт, жилой фонд, потребительский рынок и сфера услуг, другое)**  
образование

**3.2 Виды оказываемых услуг – образовательная деятельность по образовательным программам начального общего, основного общего и среднего общего образования.**

**3.3 Форма оказания услуг (на объекте, с длительным пребыванием, в т.ч. проживанием, на дому, дистанционно):** на объекте

**3.4 Категории обслуживаемого населения по возрасту (дети, взрослые трудоспособного возраста, пожилые; все возрастные категории):** дети от 6,5 до 18 лет

**3.5 Категории обслуживаемых инвалидов (инвалиды, передвигающиеся на кресле-коляске, инвалиды с нарушениями опорно-двигательного аппарата; нарушениями зрения, нарушениями слуха, нарушениями умственного развития):** нет

**3.6 Плановая мощность, посещаемость (количество обслуживаемых в день), вместимость, пропускная способность:**

Плановая мощность: 792.

**3.7 Участие в исполнении индивидуальной программы реабилитации инвалида, ребенка-инвалида (да, нет):** нет

### **4. Состояние доступности объекта**

**4.1 Путь следования к объекту пассажирским транспортом:**  
(описать маршрут движения с использованием пассажирского транспорта)

**Городской автотранспорт:**

ул. Солидарности, 159 (ост. «Школьная»)

Автобус: № 68;

наличие адаптированного пассажирского транспорта к объекту – нет

**4.1.2 Путь к объекту от ближайшей остановки пассажирского транспорта:**

от остановки пройти до перекрестка, повернуть на пер. Расковой, пройти прямо 170 м, прямо находится МБОУ «Школа № 7»

**4.1.3 Расстояние до объекта от остановки транспорта:** 220 м

**4.1.4 Время движения (пешком):** 3-5 минут

**4.1.5 наличие выделенного от проезжей части пешеходного пути (да, нет):** да



4.1.6 Перекрестки: *нерегулируемые; регулируемые, со звуковой сигнализацией, таймером; нет*: регулируемый

4.1.7 Информация на пути следования к объекту: *акустическая, тактильная, визуальная; нет*: не предусмотрено

4.1.8 Перепады высоты на пути: *есть* (поребрик)

Их обустройство для инвалидов на коляске: нет

#### 4.2. Организация доступности объекта для инвалидов - форма обслуживания

N п/п	Категория инвалидов (вид нарушения)	Вариант организации доступности объекта (формы обслуживания) <*>
1	Все категории инвалидов и МГП в том числе инвалиды:	
2	передвигающиеся на креслах-колясках	ВНД
3	с нарушениями опорно-двигательного аппарата	ВНД
4	с нарушениями зрения	ВНД
5	с нарушениями слуха	ВНД
6	с нарушениями умственного развития	ВНД

<\*> Указывается один из вариантов: "А", "Б", "ДУ", "ВНД"

#### 4.3. Состояние доступности основных структурно-функциональных зон

N п/п	Основные структурно-функциональные зоны	Состояние доступности, в том числе для основных категорий инвалидов <*>	Приложение	
			N на плане	N фото
1	Территория, прилегающая к зданию (участок)	ВНД	-	1,2,3,4
2	Вход (входы) в здание	ВНД	-	5,13
3	Путь (пути) движения внутри здания (в т.ч. пути эвакуации)	ВНД	Лит Ж: 17-18-19, 37, 13 Лит А: 1,2,13	6,7,8,14,15,16,17, 18,19,20
4	Зона целевого назначения здания	ВНД	Лит А: 5,6 Лит Ж:	9,10,11,12,21,22

	(целевого посещения объекта)		17-18- 19,6-7,8	
5	Санитарно-гигиенические помещения	ВНД	-	-
6	Система информации и связи (на всех зонах)	ВНД	-	-
7	Пути движения к объекту (от остановки городского пассажирского транспорта)	ВНД	-	-

\*\*\* Указываются: ДП-В - доступно полностью всем; ДП-И (К, О, С, Г, У)

- доступно полностью избирательно (указать категории инвалидов); ДЧ-В - доступно частично всем; ДЧ-И (К, О, С, Г, У) - доступно частично

избирательно (указать категории инвалидов); ДУ - доступно условно, ВНД - недоступно.

## 5. ИТОГОВОЕ ЗАКЛЮЧЕНИЕ о состоянии доступности объекта:

Физическая доступность на объект:

- с нарушениями умственного развития – временно не доступно
- с нарушениями слуха – временно не доступно
- с нарушением опорно-двигательного аппарата – временно не доступно
- инвалиды на кресле-коляске – временно не доступно
- с нарушением зрения – временно не доступно.

После проведения организационных мероприятий (реконструкции, капитального ремонта, текущего ремонта), обучения персонала, доступность повысится до:

- с нарушениями умственного развития, с нарушениями слуха, с нарушениями опорно-двигательного аппарата, нарушениями зрения, инвалиды на кресле-коляске - доступно частично всем.

## 6. Управленческое решение (проект)

### 6.1. Рекомендации по адаптации основных структурных элементов объекта:

№ п/п	Основные структурно-функциональные зоны объекта	Рекомендации по адаптации объекта (вид работы) *
1	Территория, прилегающая к зданию (участок)	<i>Капитальный ремонт</i>
2	Вход (входы) в здание	<i>Капитальный ремонт</i>
3	Путь (пути) движения внутри здания (в т.ч. пути эвакуации)	<i>Текущий ремонт</i>
4	Зона целевого назначения (целевого посещения объекта)	<i>Текущий ремонт</i>

5	Санитарно-гигиенические помещения	<i>Капитальный ремонт</i>
6	Система информации на объекте (на всех зонах)	<i>Текущий ремонт</i>
7	Пути движения к объекту (от остановки городского пассажирского транспорта)	<i>Индивидуальные решения с ТСР</i>
8.	Все зоны и участки	<i>Капитальный ремонт, текущий ремонт</i>

*(\*) Указывается один из вариантов (видов работ): не нуждается; ремонт (текущий, капитальный); индивидуальное решение с ТСР; технические решения невозможны - организация альтернативной формы обслуживания.*

6.2. Период проведения работ в рамках исполнения:

Государственной программы «Доступная среда 2011-2020 годы»

*(указывается наименование документа, программы, плана)*

6.3. Ожидаемый результат (по состоянию доступности) после выполнения работ по адаптации ДЧ-В

Оценка результата исполнения программы, плана (по состоянию доступности) \_\_\_\_\_

6.4. Для принятия решения требуется, не требуется *(нужное подчеркнуть):*

6.4.1. Согласование на Комиссии (рабочей группы) «по формированию доступности по СП 59.13330.2016 для инвалидов и иных групп МГН на территории МБОУ «Школа № 7»

*(наименование Комиссии (рабочей группы))*

6.4.2. Согласование работ с надзорными органами (в сфере проектирования и строительства, архитектуры, охраны памятников, другое - указать)

6.4.3. Техническая экспертиза; разработка проектно-сметной документации

6.4.4. Согласование с вышестоящей организацией (собственником объекта):

6.4.5. Согласование с общественными организациями инвалидов

6.4.6. Другое

Имеется заключение уполномоченной организации о состоянии доступности объекта (наименование документа и выданной его организации, дата) –

заключение уполномоченной организации о доступности объекта **нет**,

6.7. Информация может быть размещена (обновлена) на Карте доступности субъекта Российской Федерации - информация **не размещалась**

## 7. Особые отметки

ПРИЛОЖЕНИЯ:

Результаты обследования по зонам на 14 листах

Фотофиксация объекта на 9 листах

Плантажный план объекта на 6 листах

Руководитель  
рабочей группы

Директор МБОУ «Школа № 7» С.А. Анискина

(Должность, Ф.И.О.)

(подпись)

Члены рабочей группы:

Зам. директора по НР В.Ф. Зыков

(Должность, Ф.И.О.)

(подпись)

Зам. директора по ВР В.В. Черныш

(Должность, Ф.И.О.)

(подпись)

В том числе:

представитель общественной организации инвалидов

Председатель КООО «ВН» Александрова Ю.И.

(Должность, Ф.И.О.)

(подпись)

(Должность, Ф.И.О.)

(подпись)

представители организации, расположенной на объекте

(Должность, Ф.И.О.)

(подпись)

(Должность, Ф.И.О.)

(подпись)

Управленческое решение согласовано «    » \_\_\_\_\_ 2017 г. комиссией  
«по формированию доступности по СП 59.13330.2016 для инвалидов и иных  
групп МН на территории МБОУ «Школа № 7»

(подпись)

**I. Результаты обследования:**

**1. Территория, прилегающей к зданию (участка)**

**муниципальное бюджетное общеобразовательное учреждение города Ростова-на-Дону «Школа № 7 имени Береста  
 Алексея Прокопьевича»**

**по адресу: 344048, Российская Федерация, Ростовская область, город Ростов-на-Дону, пер. Расковой, 28/158-160.**

*(наименование объекта, адрес)*

N п/п	Наименование функционально- планировочного элемента	Наличие элемента			Выявленные нарушения и замечания	Значи- мость инва- лида (катег ория)	Работы по адаптации объектов	
		есть/ нет	N па- шпана	N фото			Содержание	Виды работ
1.1	Вход (входы) на территорию	Есть	-	1,2,3, 4,5, 13	Вход на территорию не адаптирован. Отсутствует табличка с названием организации, режимом работы, адресом, дублируемую шрифтом Брайля. Отсутствуют пиктограммы.	К,О,Г, У,С	Установить табличку с названием организации, режимом работы, адресом, дублируемую шрифтом Брайля (п.6. ст.15 ФЗ №181 и п.5.1.1 СП 59.13330.2016) Установить обозначение над вывеской в соответствии с п.6.14 ГОСТ Р 51671-2015 (100-300 Лк.) Установка кнопки вызова персонала перед входом на территорию учреждения, доступном для инвалида на кресле-коляске месте, высотой 0,85-1,1м. (п. 3.38 <u>СП</u> <u>59.13330.2016</u> в рамках «разумного приспособления») Вход оборудовать символом, указывающим на доступность объекта	Текущий ремонт

						(по п.4.5.1 ГОСТ Р 52131-2003).	
1.2	Путь (пути) движения на территории	Есть	-	1,2,3, 4,5, 13	Территория имеет ровную поверхность с заграждениями и выбоинами	К,О,Г, У,С	Выравнивание покрытия прилегающей территории Капитальный ремонт
1.3	Лестница (наружная) (в административное здание)	Есть			Не выделены краевые ступени лестничного марша. Отсутствуют тактильные средства перед лестничным маршем. Отсутствуют поручни по ГОСТ Р 51261-99	-	Выделить краевые ступени лестничного марша у входа в здание и внутри здания контрастным цветом или фактурой п. 5.1.12. Установить тактильные предупреждающие средства перед внешним лестничным маршем п. 5.1.10 и п. 5.1.12 СП 59.13330.2016 Установить поручни по ГОСТ Р 51261-99 Текущий ремонт
1.4	Пандус (наружный)	Есть			-	-	-
1.5	Автостоянка и парковка	Нет	-	-	Не предусмотрена	-	Отсутствует место для парковки Не требуется
	ОБЩИЕ требования к зоне				Не адаптировано для всех групп МГН	О,Г,С, К,У	Обеспечивать доступность всех групп МГН Текущий ремонт

### II. Заключение по зоне:

Наименование структурно-функциональной зоны	Состояние доступности <*> (к пункту 3.4 Акта обследования ОСИ)	Приложение		Рекомендации по адаптации (вид работы) <***> к пункту 1.1 Акта обследования объекта
		№ на плане	№ фото	
Территория, прилегающая к зданию (участок): Вход на территорию	ВНД		1,2,3,4,13	Капитальный и текущий ремонт

<\*> Указывается: ДП-В - доступно полностью всем; ДП-И (К, О, С, Г, У) - доступно полностью избирательно (указать категорию инвалидов); ДП-Ч - доступно частично всем; ДП-И (К, О, С, Г, У) - доступно частично избирательно (указать категорию инвалидов); ДУ - доступно условно; ВНД - недоступно.

<\*\*\*> Указывается один из вариантов: не требуется; ремонт (текущий, капитальный); индивидуальное решение с ТСР; технические решения невозможны - организация альтернативной формы обслуживания.

**Комментарий к заключению:** Установить табличку с названием организации, режимом работы, адресом, дублируемую шрифтом Брайля (п. д. ст. 9 Конвенции ООН о правах инвалидов); оснастить здания и другие объекты, открытые для населения, знаками, выполненными

азбукой Брайля и в легкочитаемой и понятной форме.

согласно Письма Министерства образования и науки Российской Федерации от 12 февраля 2016 г. № ВК-270/07 об обеспечении условий доступности для инвалидов объектов и услуг в сфере образования: «- наличие при входе на объект вывески с названием организации, графиком работы организации, плана здания, выполненные рельефно-точечным шрифтом Брайля и на контрастном фоне»

Установка кнопки вызова персонала перед входом на территорию учреждения, доступном для инвалида на кресле-коляске месте, высотой 0,85-1,1м. (в соответствии с:

аб. 5 ст. 2 Конвенции ООН о правах инвалидов: «разумное приспособление» означает введение, когда это нужно в конкретном случае, необходимых и подходящих модификаций и коррективов, не становящихся несоразмерным или неоправданным бременем, в целях обеспечения реализации или осуществления индивидами наравне с другими всех прав человека и основных свобод

и.13 Приказа Министерства образования и науки Российской Федерации от 9 ноября 2015 года № 1309: По результатам обследования объекта и предоставляемых на нем услуг Комиссией для включения в Паспорт доступности разрабатывается (с учётом положений об обеспечении «разумного приспособления» Конвенция о правах инвалидов от 13 декабря 2006 года ...) предложение по принятию управленческих решений.

п.3.38 СП 59.13330.2016 в рамках «разумного приспособления»)

аб. 11 Письма Министерства образования и науки Российской Федерации от 12 февраля 2016 г. № ВК-270/07 об обеспечении условий доступности для инвалидов объектов и услуг в сфере образования: «- сопровождение инвалидов, имеющих стойкие нарушения функций зрения, и возможность самостоятельного передвижения по территории объекта (должны быть специальные направляющие, перила, знаки указатели для самостоятельного передвижения незрячих или специальные сопровождающие, помогающие инвалиду с нарушениями зрения ориентироваться в пространстве )

в рамках этих положений было принято решение установить кнопку-вызова персонала, на которую будет создан приказ об ответственности за работу с МГН и проведен инструктаж, вместе установки мнемосхемы на входе с направляющими тактильными указателями.

**I. Результаты обследования:**

**2. Входы (входов) в здание**

**муниципальное бюджетное общеобразовательное учреждение города Ростова-на-Дону «Школа № 7 имени Береста  
Алексея Прокопьевича»**

**по адресу: 344048, Российская Федерация, Ростовская область, город Ростов-на-Дону, пер. Расковой, 28/158-160.**

*(наименование объекта, адрес)*

N п/п	Наименование функционально-планировочного элемента	Наличие элемента			Выявленные нарушения и замечания		Работы по адаптации объектов	
		есть/нет	N на плане	N фото	Содержание	Значимо для инвалидов (категория)	Содержание	Виды работ
2.1	Вход в здание	Есть	-	5.13	Не адаптирован для инвалидов и МПН знаками и контрастными маркировками.	К,О,Г,С,У	Вход оборудовать символом, указывающим на доступность объекта (по п.4.5.1 ГОСТ Р 52131-2003)	Текущий ремонт
2.2	Пандус (наружный)	Есть	-	-	отсутствует	К, О	Установить пандус с уклоном не круче 1:20 и длиной одного марша пандуса не превышающей 9 м, оборудовать пандус поручнями	Капитальный ремонт
2.3	Входная площадка (перед дверью)	Есть	-	5.13	соответствует	-	-	Не требуется
2.4	Дверь (входная)	Есть	-	5	Соответствует требуемым размерам по СП 59.13330.2016 На прозрачном полотне двери при входе в здание и внутри здания,	С	На прозрачном полотне двери при входе в здание и внутри здания, следует предусмотреть яркую контрастную маркировку высотой не менее 0,1 м и шириной не менее 0,2 м, расположенную на уровне не ниже 1,2 м и не выше 1,5 м от поверхности пешеходного пути.	Текущий ремонт



					отсутствует яркая контрастная маркировка		Дверные наличники или края дверного полотна и ручку выделить в отличие от дверного полотна контрастными цветами. (п.6.1.6 СП 59.13330.2016) Двери обозначить символом (пиктограммой), указывающий на их доступность. (п.6.1.7 СП 59.13330.2016)	
2.5	Тамбур	Есть	a14	-	Соответствует требуемым размерам по СП 59.13330.2016	К	Не требуется	-
	ОБЩИЕ требования к зоне	Есть	-	-	Не адаптировано для всех групп МЧН	К,О,Г,У,С	Обеспечить доступность для всех групп МЧН	Текущий ремонт

#### II. Заключение по зоне:

Наименование структурно-функциональной зоны	Состояние доступности <*> к пункту 3.4 Акта обследования	Приложение		Рекомендации по адаптации (вид работы) <***> к пункту 2.1 Акта обследования объекта
		№ на плане	№ фото	
Входы в здание	ВНД	-	5,13	Капитальный и текущий ремонт

<\*> Указывается: ДЧ-В - доступно полностью всем; ДЧ-И (К, О, С, Г, У) - доступно полностью избирательно (указать категорию инвалидов); ДЧ-Ч - доступно частично всем; ДЧ-И (К, О, С, Г, У) - доступно частично избирательно (указать категорию инвалидов); ДУ - доступно условно; ВНД - недоступно.

<\*\*\*> Указывается один из вариантов: не требуется; ремонт (текущий, капитальный); индивидуальное решение с ТУР; технические решения невозможны - организация альтернативной формы обслуживания.

#### Комментарий к заключению:

I. Результаты обследования:

3. Пути (путей) движения внутри здания  
(в т.ч. путей эвакуации)

муниципальное бюджетное общеобразовательное учреждение города Ростова-на-Дону «Школа № 7 имени Береста  
Алексея Прокопьевича»

по адресу: 344048, Российская Федерация, Ростовская область, город Ростов-на-Дону, пер. Расковой, 28/158-160.

*(подчеркивание объектов - стрелой)*

№ п/п	Наименование функционального или планировочного элемента	Наличие элемента			Выявленные нарушения и замечания		Работы по адаптации объектов	
		есть/нет	№ на плане	№ фото	Содержание	Значимость для инвалида (категория)	Содержание	Виды работ
3.1	Коридор (востибольная зона ожидания, галерея, балкон)	Есть	Лит Ж: 17-18-19, 37, 13 Лит А: 1,2,13	6,7,8,14,15,16,17,18,19,20	Ширина пути движения по коридору более 1,5 м, что соответствует п.5.2.1 СП 59.13330.2012	Г,У,Ж,С,О	<u>Не требуется</u>	-
3.2	Лестница (внутри здания)	Есть	-	-	Оборудованы поручнями с одной стороны. Ширина лестничного марша менее 1,35 м. Не выделены краевые ступени	С,О	На проступях краевых ступеней лестничного марша нанести противоскользящую полосу, контрастную с поверхностью ступени, как правило желтого цвета, общей шириной 0,08-0,1м 6.2.8 СП 59.13330.2012	Текущий ремонт

3.3	Пандус (внутри здания)	Нет	-	-	лестниц.	-	-	-
3.4	Лифт пассажирский (или подъемник)	Нет	-	-	-	-	-	-
3.5	Дверь	Есть	-	-	Соответствуют требованиям СП 59.13330.2016	-	Не требуется	-
3.6	Пути эвакуации (в т.ч. зоны безопасности)	Есть	Лит Ж: 17-18-19, 37, 13 Лит А: 1,2,13	6,7,8,14,15,16,17,18,19,20	Перепады высот более 1,4 см	К,О,Г,С,У	Уменьшить перепады высот внутри здания на пути движения МПБ до 0,014 м	Текущий ремонт
	ОБЩИЕ требования к зоне	-	-	-	-	Г,У,К,С,О	-	Текущий ремонт

II. Заключение по зоне:

Наименование структурно-функциональной зоны	Состояние доступности <*> (к пункту 3.4 Акта обследования ОСИ)	Приложение		Рекомендации по адаптации (вид работы) <***> к пункту 3.1 Акта обследования ОСИ
		№ на плане	№ фото	
Пути движения внутри здания (в т.ч. пути эвакуации):	ВПД	Лит Ж: 17-18-19, 37, 13 Лит А: 1,2,13	6,7,8,14,15,16,17,18,19,20	Текущий ремонт

<\*> Указывается: ДП-В - доступно полностью всем; ДП-И (К, О, С, Г, У) - доступно полностью избирательно (указать категорию инвалидов); ДП-Ч - доступно частично всем; ДП-Н (К, О, С, Г, У) - доступно частично избирательно (указать категорию инвалидов); ДУ - доступно усложнено; ВПД - невозможно

<\*\*\*> Указывается один из вариантов: не требуется; ремонт (текущий, капитальный); индивидуальное решение с ТСР; технические решения предоставляются организацией альтернативной фирмы обслуживания

Комментарий к заключению:

Г. Результаты обследования:  
 4. Зоны целевого назначения здания  
 (целевого посещения объекта)  
 Вариант 1 - зона обслуживания инвалидов

муниципальное бюджетное общеобразовательное учреждение города Ростова-на-Дону «Школа № 7 имени Береста  
 Алексея Прокопьевича»

по адресу: 344048, Российская Федерация, Ростовская область, город Ростов-на-Дону, пер. Расковой, 28/158-160.

(далее - объект, адрес)

№ п/п	Целевое функционально-планировочное элемента	Наименование элемента			Выявленные нарушения и замечания		Работы по адаптации объектов	
		есть/нет	№ плана	№ фото	Содержание	Значимо для инвалида (категория)	Содержание	Виды работ
4.1	Кабинетная форма обслуживания (групповая)	Есть	Лит А: 5,6 Лит Ж: 11,12, 17-18, 19,6-7,8	9,10, 21,22	- Не оборудовано место для приема инвалида на кресель-кюльске	К	Для приема (представителя ребенка) инвалида на кресель-кюльске оборудовать место для приема (СП 59.13330.2016)	Текущий ремонт
4.2	Зальная форма обслуживания	Есть	-	-	-	-	-	-
4.3	Прилавокная форма обслуживания	Нет	-	-	-	-	-	-
4.4	Форма обслуживания с перемещением по маршруту	Нет	-	-	-	-	-	-
4.5	Кабинет индивидуального обслуживания	Нет	-	-	-	-	-	-
	ОБЩИЕ требования к зоне	Есть	-	-	Не адаптировано для всех групп МГН	К,О,Г,С,У	Обеспечить доступность всех групп МГН	Текущий ремонт

П. Заключение по зоне:

Наименование структурно-функциональной зоны	Состояние доступности <*> (к пункту 3.4 Акта обследования)	Приложение		Рекомендации по адаптации (вид работы) <***> в пункте 4.1 Акта обследования
		№ из плана	№ фото	
Зона целевого назначения здания (целевого посещения здания): Зальная форма обслуживания Кабинетная форма обслуживания	ВНД	Лит А: 5,6 Лит Ж: 17- 18- 19,6- 7,8	9,10, 11,12, 21,22	Текущий ремонт

<\*> Указывается: ДП-В - доступно полностью всем; ДП-И (К, О, С, Г, У) - доступно полностью избирательно (указать категории инвалидов); ДЧ-В - доступно частично всем; ДЧ-И (К, О, С, Г, У) - доступно частично избирательно (указать категории инвалидов); ДУ - доступно условно; ВНД - недоступно.

<\*\*\*> Указывается один из вариантов: не требуется; ремонт (текущий, капитальный); индивидуальное решение с ТСР; технические решения выполняются - организация альтернативной формы обслуживания.

**Комментарий к заключению:**

1. Результаты обследования:  
 4. Зоны целевого назначения здания  
 (целевого посещения объекта)  
 Вариант II - места приложения труда

Наименование функционально-планировочного элемента	Наличие элемента			Выявленные нарушения и замечания		Работы по адаптации объектов	
	есть/нет	№ на плане	№ фото	Содержание	Значимо для инвалида (категория)	Содержание	Виды работ
Место приложения труда	Нет	-	-	-	-	-	-

Ц. Заключение по зоне:

Наименование структурно-функциональной зоны	Состояние доступности <sup>&lt;*&gt;</sup> (к пункту 3.4 Акта обследования)	Приложение		Рекомендации по адаптации (вид работы) <sup>&lt;***&gt;</sup> к пункту 4.1 Акта обследования
		№ на плане	№ фото	
Зона целевого назначения здания (целевого посещения здания) Вариант II - места приложения труда	-	-	-	-

<\*> - Указывается: ДП-В - доступно полностью всем; ДП-И (К, О, С, Г, У) - доступно полностью избирательно (указать категорию инвалидов); ДЧ-В - доступно частично всем; ДЧ-И (К, О, С, Г, У) - доступно частично избирательно (указать категорию инвалидов); ДУ - доступно условно; ВУД - недоступно.

<\*\*\*> - Указывается одна из вариантов: не требуется; ремонт (ремонтный, капитальный); индивидуальное решение с ТСР; технические решения неуможливы - организация альтернативной формы обслуживания.

Комментарий к заключению:

## I. Результаты обследования:

## 5. Санитарно-гигиенических помещений

муниципальное бюджетное общеобразовательное учреждение города Ростова-на-Дону «Школа № 7 имени Береста  
Алексея Прокопьевича»

по адресу: 344048, Российская Федерация, Ростовская область, город Ростов-на-Дону, пер. Расковой, 28/158-160.

(включено наименование объекта адрес)

№ п/п	Наименование функционально-планировочного элемента	Наличие элемента			Выявленные нарушения и замечания		Работы по адаптации объектов	
		есть/нет	№ на плане	№ фото	Содержание	Значимость для инвалида (категория)	Содержание	Виды работ
5.1	Туалетная комната	Есть	42-43-44	13,14, 15,16	Туалеты не оборудованы для МГН	С.О,У,КГ	Оборудовать отдельную санитарно-бытовую комнату для МГН (СП 59.13330.2016) СП 59.13330.2016: Доступная кабина в общей уборной должна иметь размеры в плане не менее, м: ширина - 1,65, глубина - 1,8, ширина двери - 0,9. В кабине рядом с унитазом предусмотреть пространство не менее 0,75 м для размещения кресла-коляски, а также крючки для одежды, ковриков и других принадлежностей. В кабине должно быть свободное пространство диаметром 1,4 м для разворота кресла-коляски. Двери должны открываться паружу. Оборудовать раковину водопроводным краном с рычажной ручкой и термостатом СП 59.13330.2016 Оборудовать раковину и унитаз опорными устройствами СП 59.13330.2016, установить унитаз имеющий опору для спины, кабину оборудовать системой тревожной сигнализации, у двери санитарно-бытового помещения разместить специальные знаки (шрифтом Брайля)	Капитальный ремонт
5.2	Душевая/ванная	Нет	-	-	-	-	-	-

5.3	комната Бытовая комната (гардеробная)	Нет	-	-	-	-	-	-	-
	ОБЩИЕ требования к зоне	-	-	-	Туалеты не оборудованы для МН	С.О.У.К.Г	-	-	Капитальный ремонт

II. Заключение по зоне:

Наименование структурно-функциональной зоны	Состояние доступности <*> (к пункту 3.4 Акта обследования)	Приложение		Рекомендации по адаптации (вид работы) <***> к пункту 5.1 Акта обследования
		№ на плане	№ фото	
Санитарно-гигиенические помещения: Туалетная комната	ВНД	-	-	Капитальный ремонт

<\*> Указывается: ДН-В - доступно полностью всем; ДЧ-И (К, О, С, Г, У) - доступно полностью избирательно (указать категории инвалидов); ДЧ-В - доступно частично всем; ДЧ-И (К, О, С, Г, У) - доступно частично избирательно (указать категория инвалидов); ДУ - доступно условно. ВНД - недоступно.

<\*\*\*> Указывается один из вариантов: не нуждается; ремонт (текущий, капитальный); индивидуальное решение с ТСР; технические решения невозможны - организация альтернативной формы обслуживания.

**Комментарий к заключению:**



1. Результаты обследования:  
6. Системы информации на объекте

муниципальное бюджетное общеобразовательное учреждение города Ростова-на-Дону «Школа № 7 имени Береста  
Алексея Прокольевича»  
по адресу: 344048, Российская Федерация, Ростовская область, город Ростов-на-Дону, пер. Раскопой, 28/158-160.  
(частичное описание объекта, адрес)

N п/п	Наименование функционально-планировочного элемента	Наличие элементов		Выявленные нарушения и замечания		Работы по адаптации объектов		
		есть/нет	N на плане	N фото	Содержание	Значимо для инвалида (категория)	Содержание	Виды работ
6.1	Визуальные средства	Нет	-	-	Не адаптированы для МГН.	С, К, О, У, Г	Оборудовать доступные зоны для МГН пиктограммами, выделить перила и последнюю краевые ступени цветом или фактурой. Установить (для учащихся-инвалидов с нарушением слуха) световой сигнализатор школьного звонка, а также световую сигнализацию об эвакуации в соответствии с п.8.2.5 СП 59.13330.2016	Текущий ремонт
6.2	Акустические средства	Нет	-	-	Не адаптированы для МГН.	Г	Приобрести индукционный контур или другие индивидуальные беспроводные устройства усиления звука для инвалидов с нарушением слуха.	Текущий ремонт
6.3	Тактильные средства	Нет	-	-	Не адаптированы для МГН.	С	Табличку с названием организаций дублировать шрифтом Брайля. Установить мнемосхему возле туалета.	Текущий ремонт
	ОБЩИЕ требования к зоне	Нет			Не адаптировано для всех групп МГН.	Г, С, О, К, У	Приобрести индукционный контур или другие индивидуальные беспроводные устройства усиления звука для инвалидов с нарушением слуха, оборудовать доступные зоны для МГН пиктограммами, выделить крайние ступени цветом или фактурой, табличку с названием организации дублировать шрифтом Брайля	Текущий ремонт

**II. Заключение по зоне:**

Наименование структурно-функциональной зоны	Состояние доступности<*> (к пункту 3.4 Акта обследования ОСИ)	Приложение		Рекомендации по адаптации (вид работы) <***> к пункту 6.1 Акта обследования
		№ на плане	№ фото	
Визуальные средства Акустические средства Тактильные средства	ВНД	-	-	Текущий ремонт

<\*> Указывается: ДП-В - доступно полностью всем; ДП-И (К, О, С, Г, У) - доступно полностью избирательно (указать категории инвалидов); ДЧ-В - доступно частично всем; ДЧ-И (К, О, С, Г, У) - доступно частично избирательно (указать категории инвалидов); ДУ - доступно условно, ВНД - недоступно.

<\*\*\*> Указывается один из вариантов: не вуждается; ремонт (текущий, капитальный); индивидуальное решение с ТСР; технические решения невозможны - организация альтернативной формы обслуживания.

**Комментарий к заключению:**

Фотофиксация на объекте:

муниципальное бюджетное общеобразовательное учреждение города Ростова-на-Дону «Школа № 7 имени Береста Алексея Прокопьевича»  
по адресу: 344048, Российская Федерация, Ростовская область,  
город Ростов-на-Дону, пер. Расковой, 28/158-160.

Фото № 1



Фото № 2



Фото № 3



Фото № 4



ФОТО № 5



ФОТО № 6



ФОТО № 7

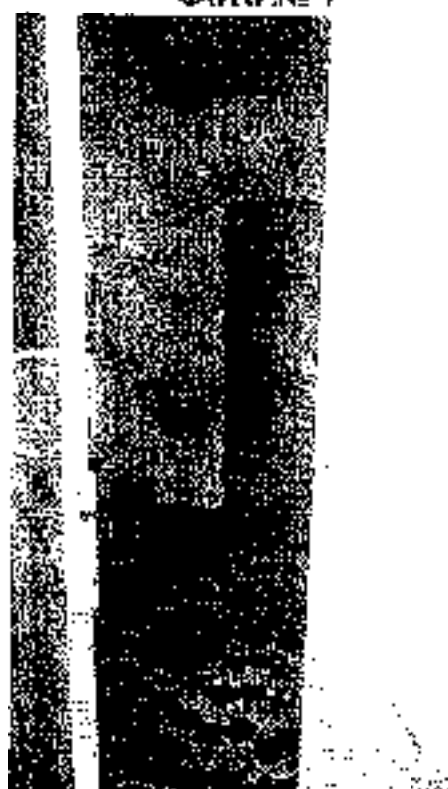


ФОТО № 8



Φοτο Νο 9



Φοτο Νο 10



Φοτο Νο 11



Φοτο Νο 12

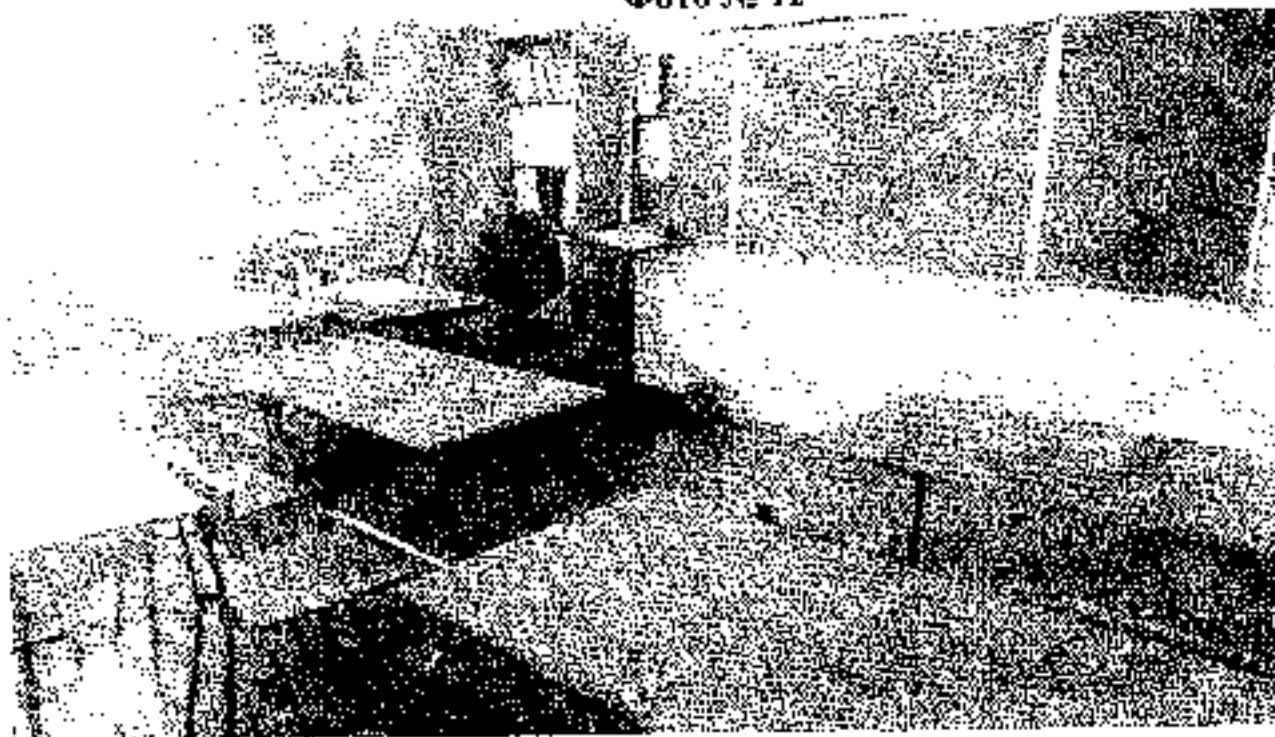
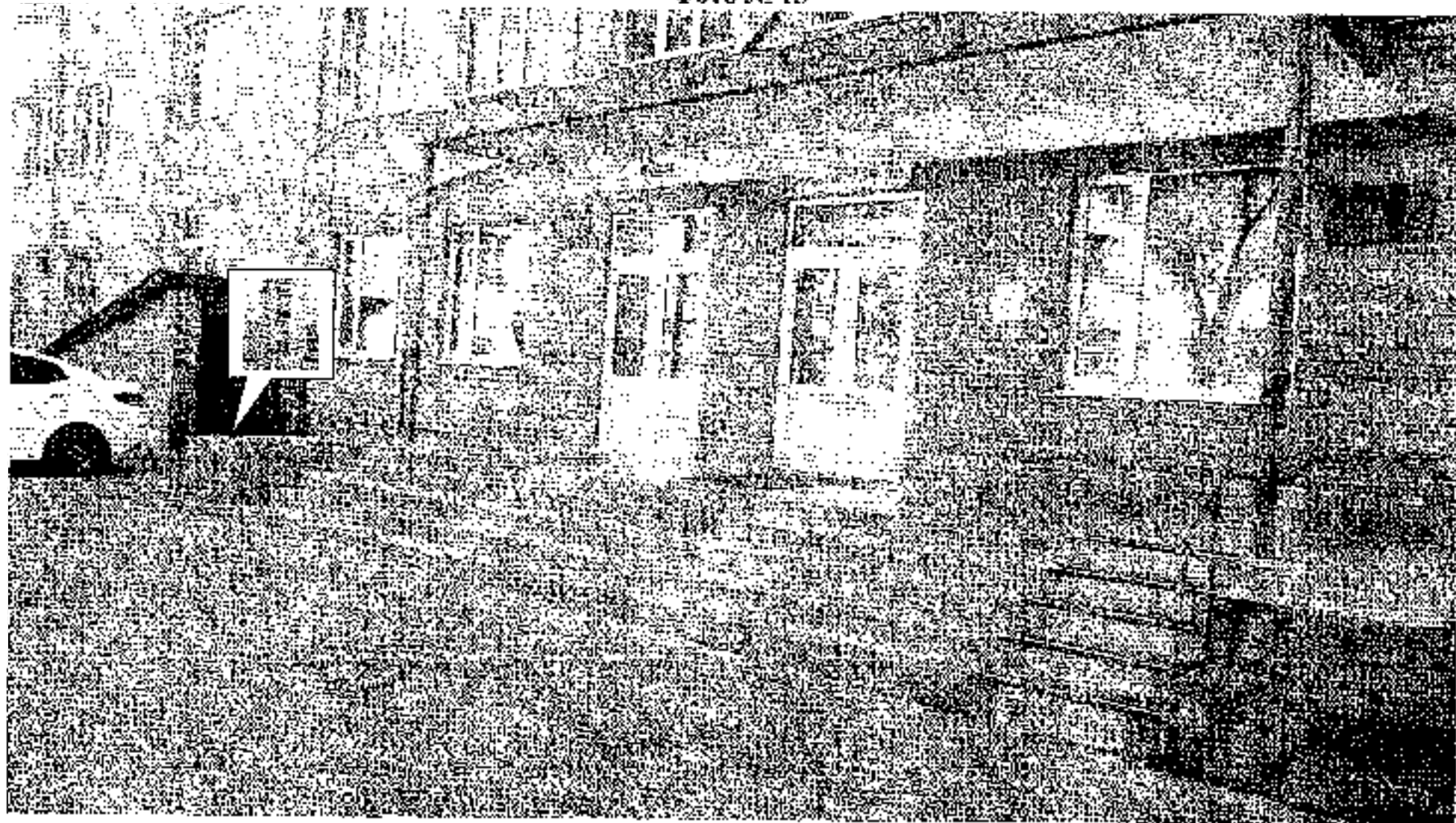




ФОТО № 13





Φοτο № 14



Φοτο № 15



Φοτο № 16

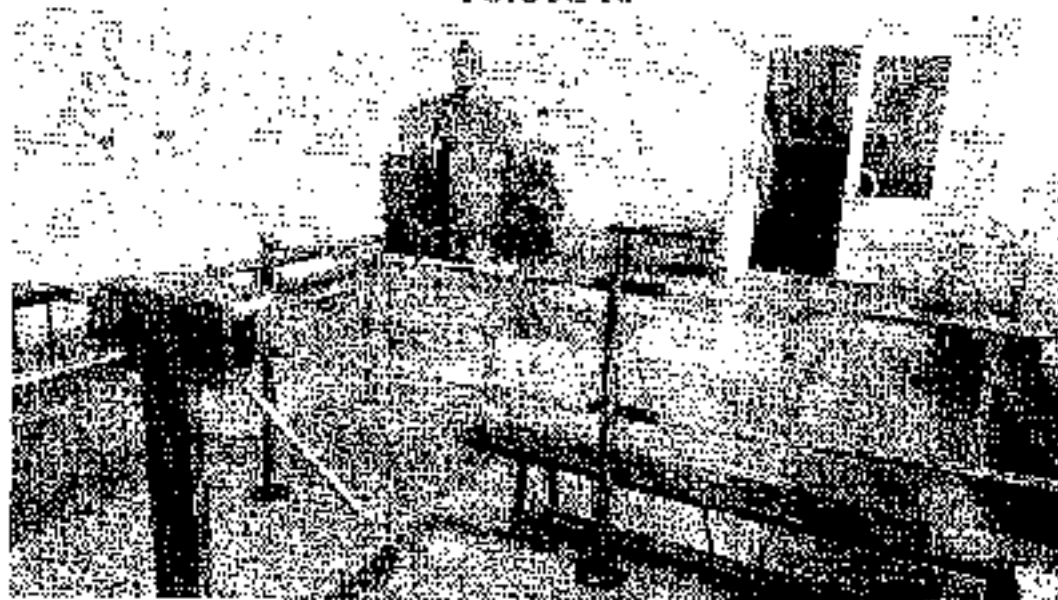


Фото № 17



Фото № 18



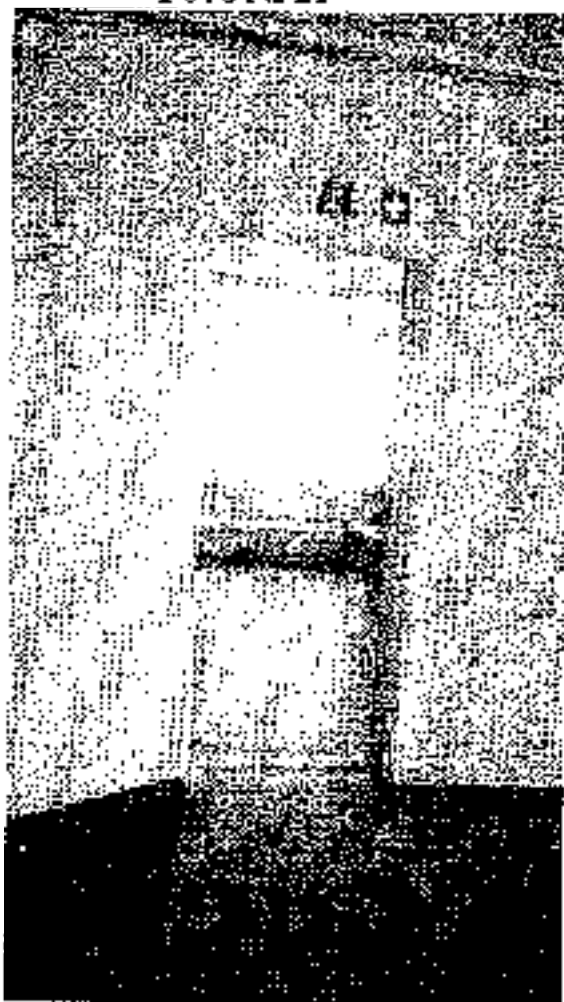
Фото № 19



Фото № 20

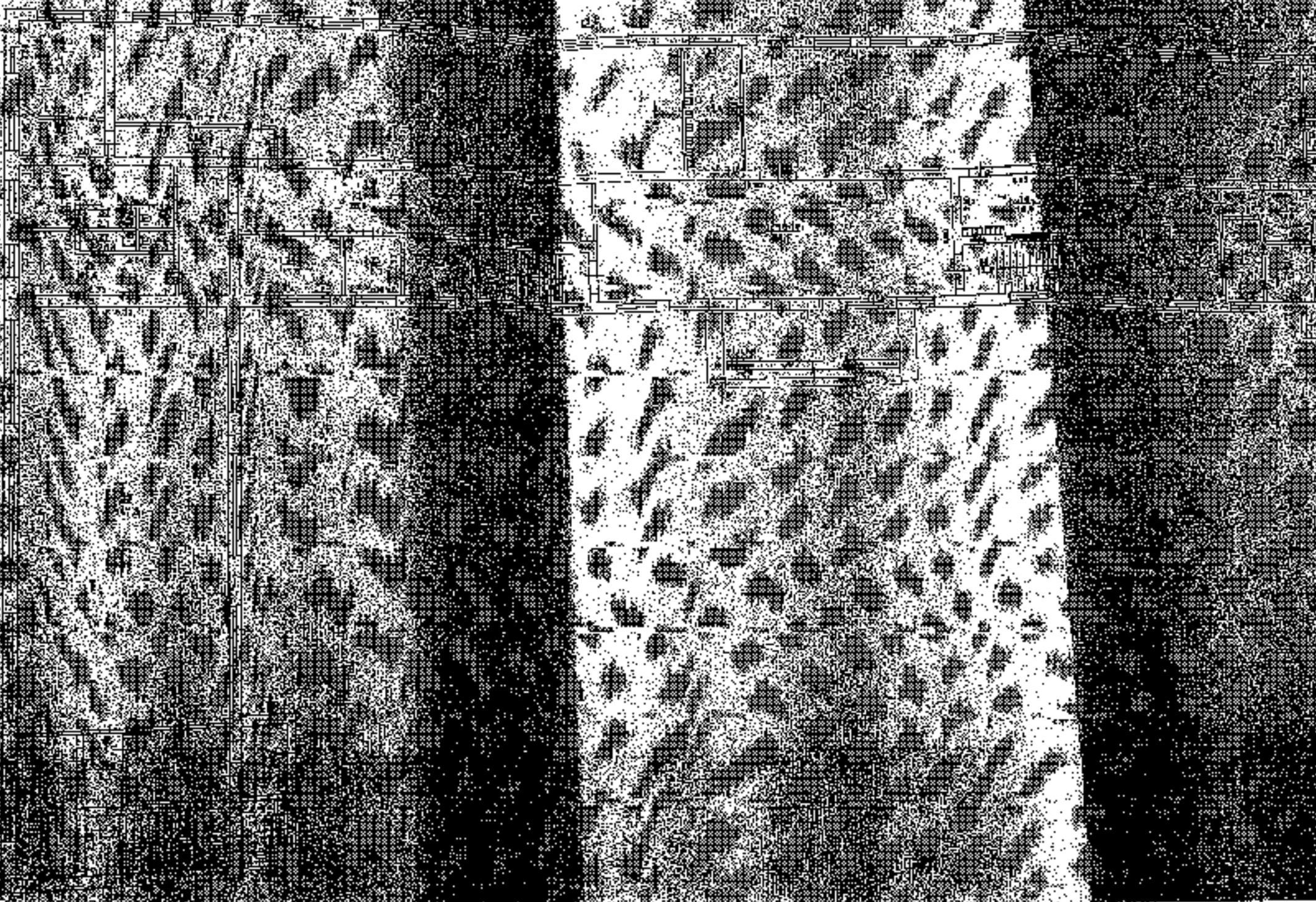


Φοτο Νο 21



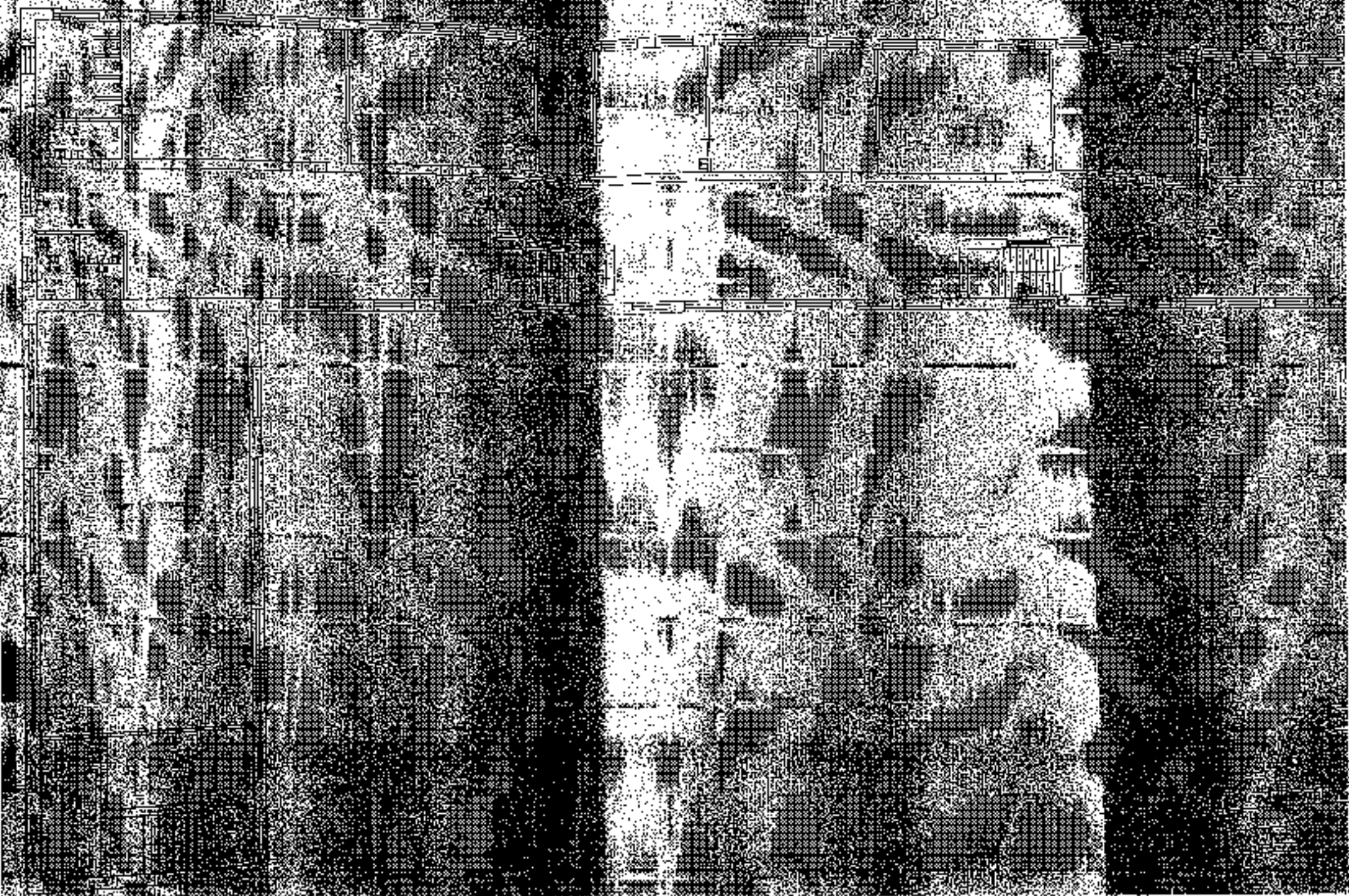
Φοτο Νο 22



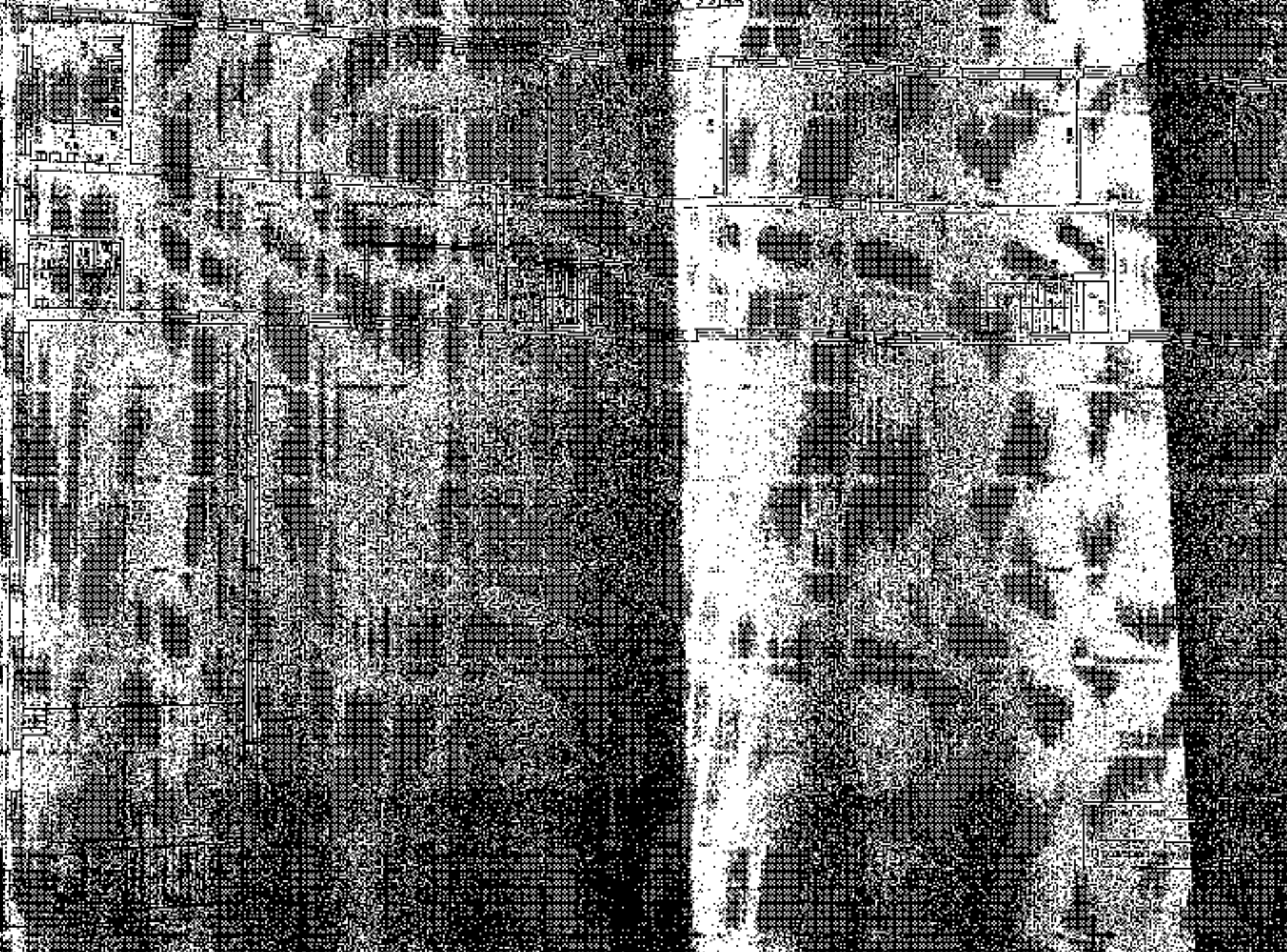




Дир. Ж. Р. 2000

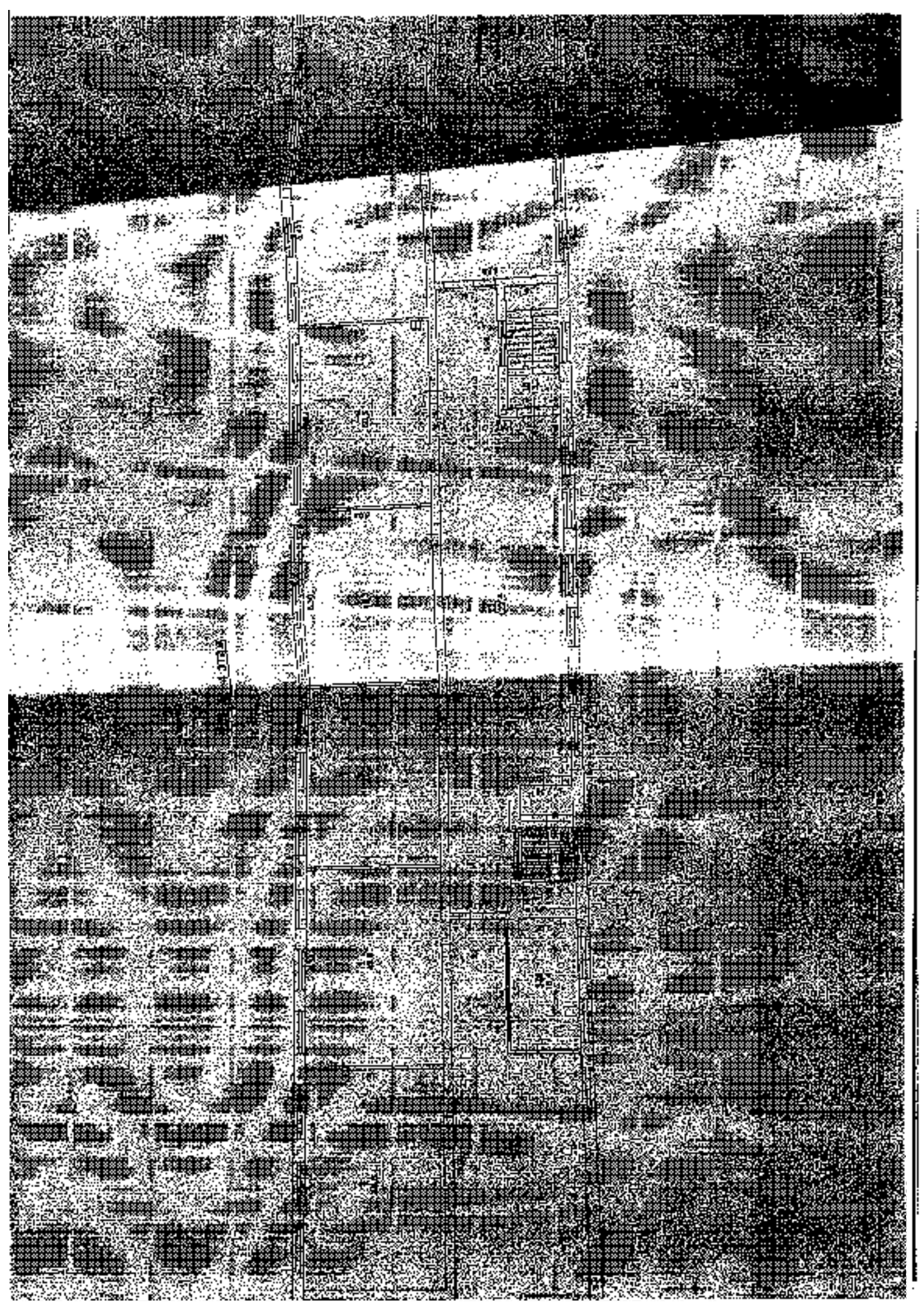






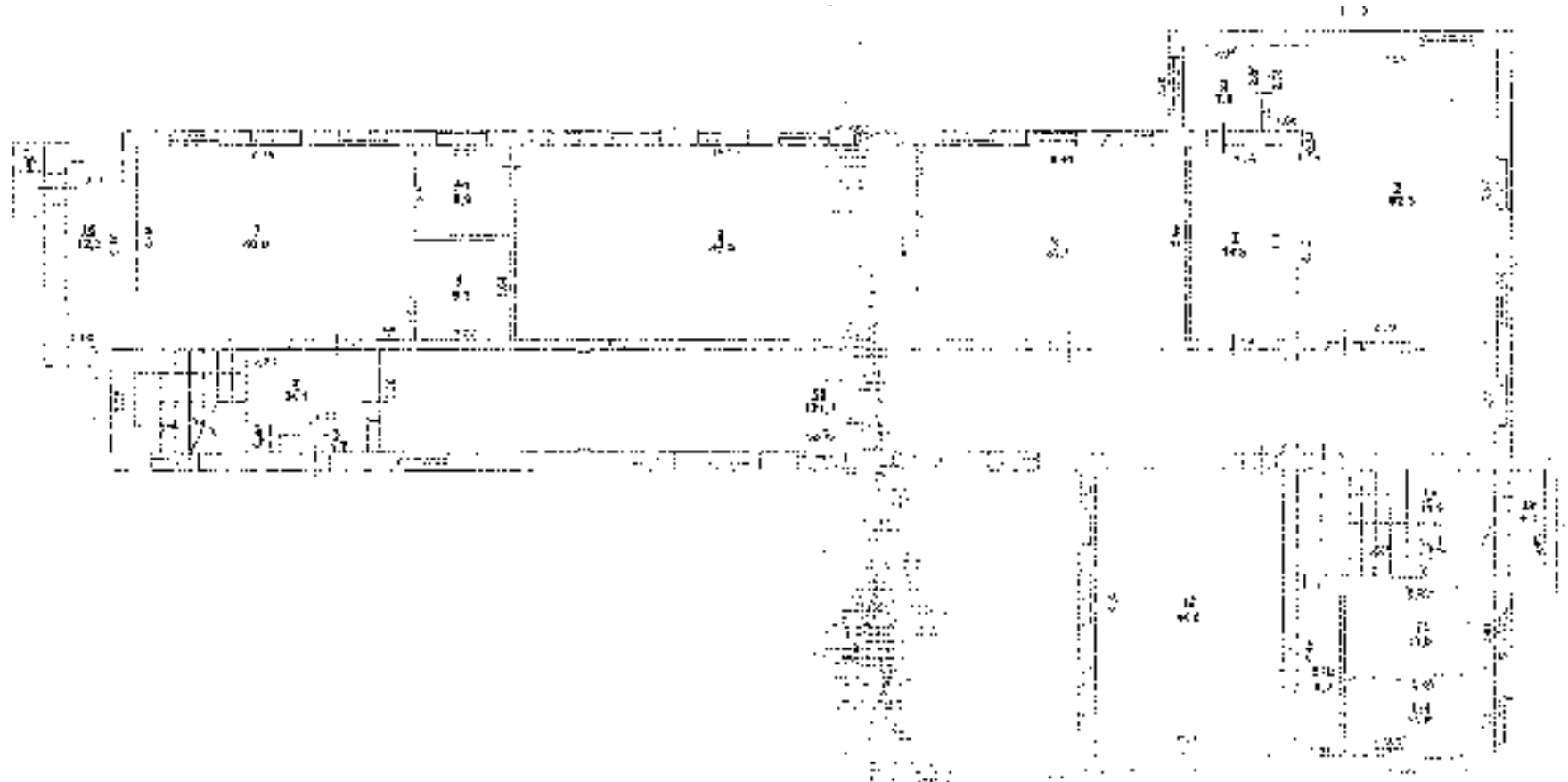
Architectural drawing  
Scale: 1/4" = 1'-0"  
Date: 10/15/50





ПОСЛАЖНЫЙ ПЛАН

Лист А 1/1





ЛИТ. А 2 ЭТАЖ

